



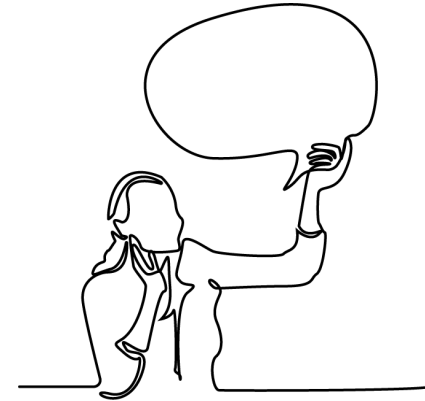
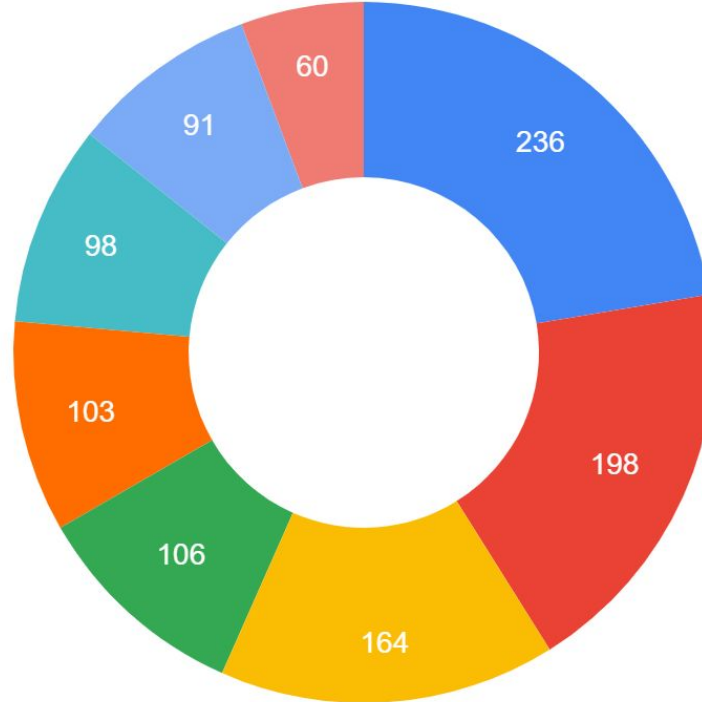
beregoed
Berlaar

Resultaten & Vervolgtraject

Heraanleg Marktplein

Wat willen burgers echt?

- veiligheid zwakke weggebruiker
- parkfunctie
- winkels, horeca, terrassen
- ruimte voor evenementen
- ruimte om te ontspannen
- Maximaal behoud parkeerplaatsen op markt
- Historisch herstel doortrekken Dries
- Extra verkeersvrije ruimte



Wat willen burgers echt?

De zwakke weggebruiker staat centraal

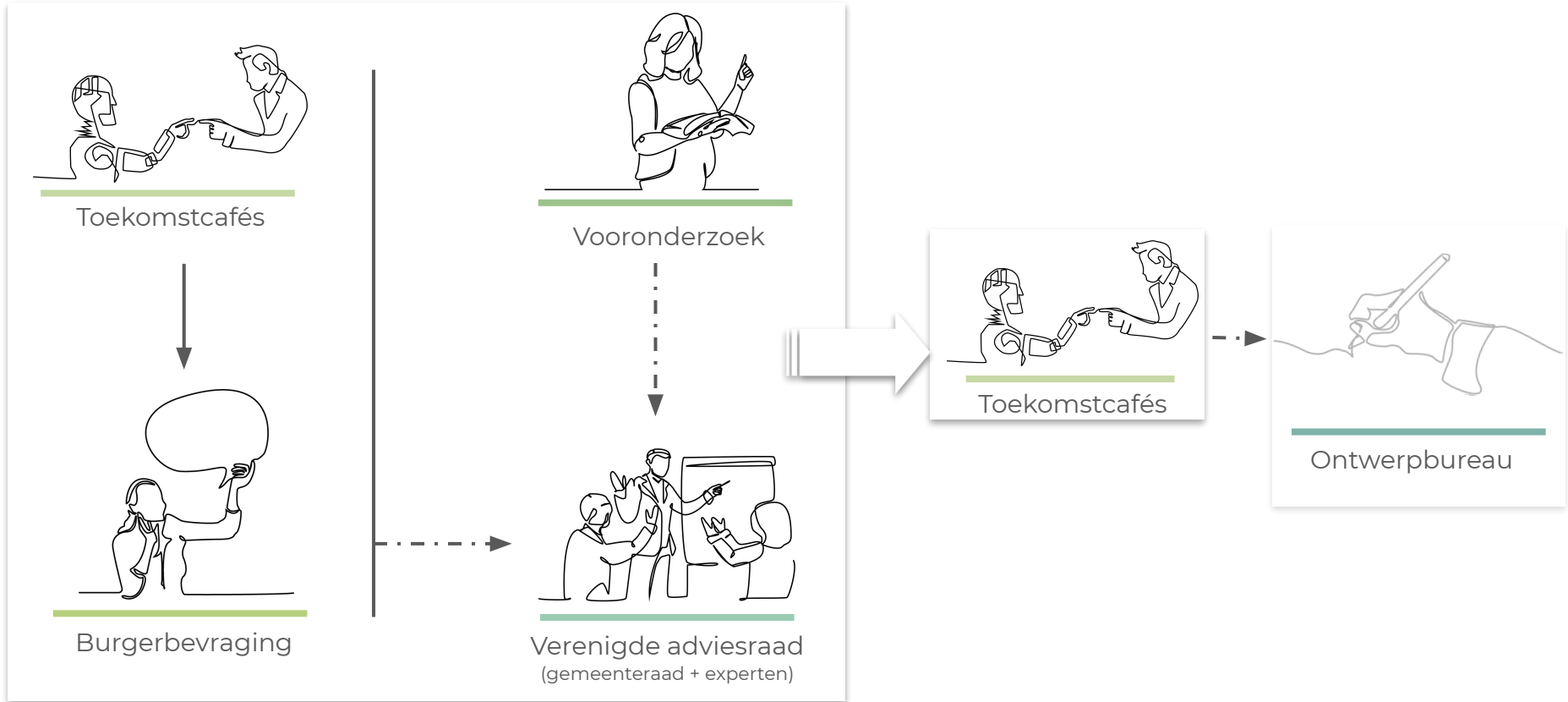
Rust, groen en veiligheid

Verbinding en amusement: evenementen, shoppen, ontspannen in de nabije horeca.

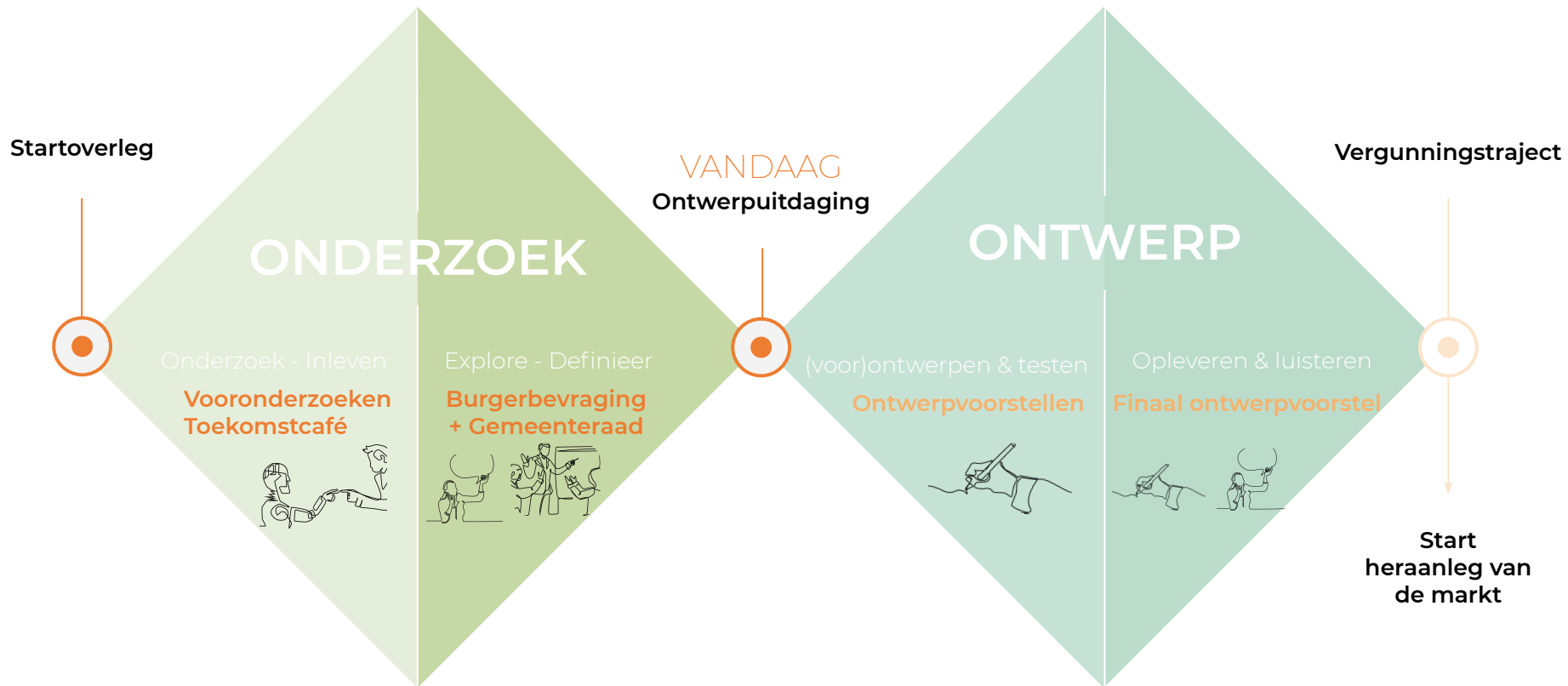
Geen extra auto's of parking



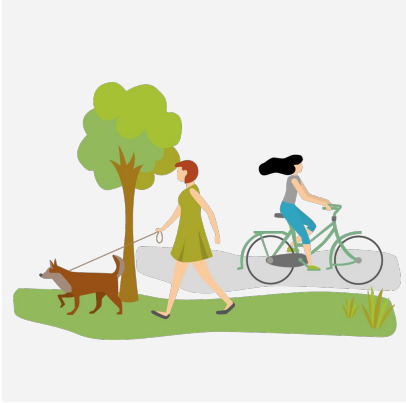
Procesverloop



Aanpak



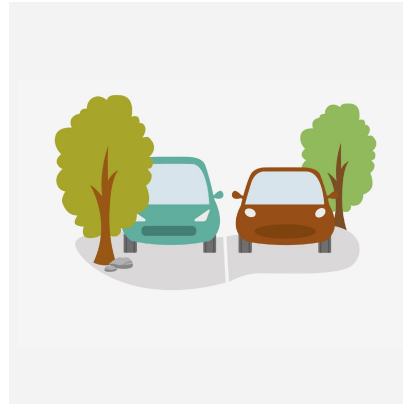
4 Thema's



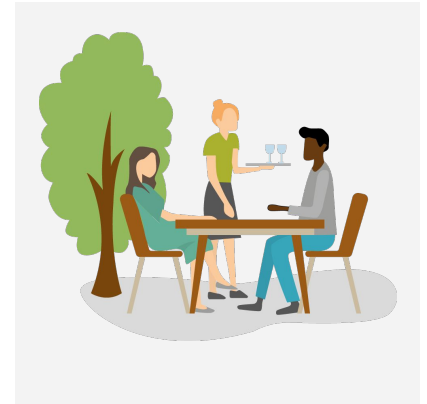
De zwakke
weggebruiker



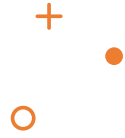
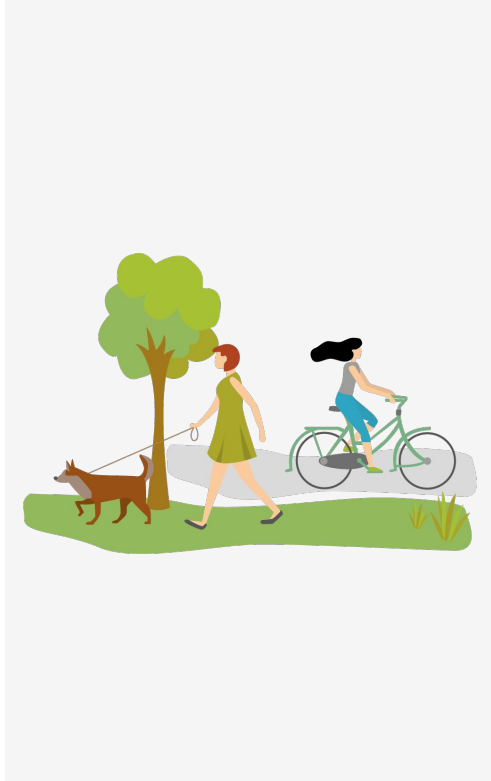
Ontspanning -
Recreatie -
Evenementen



Parkeren



Winkels & Horeca



Thema 1

De zwakke weggebruiker

Onvoldoende veilige ruimte voor de zwakke weggebruiker

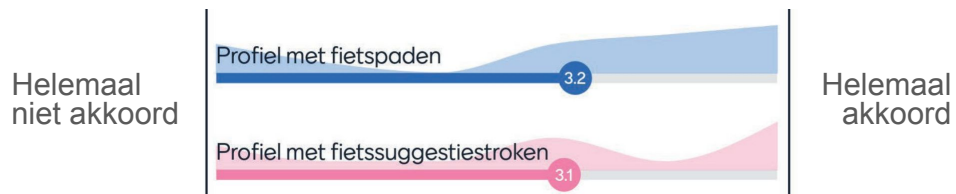


Wandel en fietspaden

- Eén kant van de Markt autoluw
- Onderscheid fietspad & voetpad
- Geen fietspad door het park



WELK STRAATPROFIEL VOOR DE NOORDKANT VAN DE MARKT



'Liever veilig en iets langer fietsen.'

'Ontwerpkeuzes, alle aspecten tegenover elkaar afwegen.'



Rekening houden met
groeiplaatsonderzoek bomen (2019)

- “boombeschermingszone” vrijwaren
- "minimum doorwortelbare zone" vrijwaren
- bodemverdichting vermijden



WAT MET DE ZUIDKANT VAN DE MARKT AAN HET
GEMEENTEHUIS?

Helemaal
niet akkoord



Helemaal
akkoord

‘Elektrische paaltjes systeem dat wel toegang geeft (voor leveringen, mindervaliden) - kan ook gevaarlijke situaties, creëren.’



HOE ITEGEMBAAN AANSLUITEN EN INTEGREREN MET DE MARKT?



‘Is overgedimensioneerd, biedt potentie voor vergroening.’

‘Kruispunt in zijn totaliteit bekijken, rekening houdend met draaicirkel van groot verkeer.’

‘Kortparkeren aan ING wordt veel gebruikt.’

HOE KAN DE DORPSSTRAAT BETER AANSLUITEN OP DE MARKT



‘Focus houden op de Markt in dit project en nog niet verder kijken dan de Daalstraat.’

‘Kortparkeren essentieel.’

Beleving

Straatbeeld

Historisch Archief Berlaar





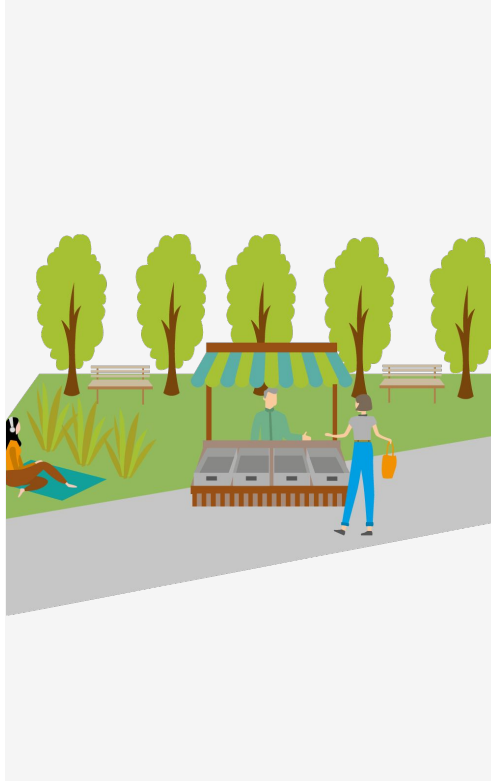
Beleving Autoluw

Ontwerpuitdagingen



1. Hoe kunnen we de zwakke weggebruiker een veilig gevoel geven en centraal plaatsen in het verkeer, waarbij onnodig gebruik van wagens wordt geëlimineerd en mensen gestimuleerd worden om zich met de fiets of te voet te verplaatsen?
2. Hoe creëren we een gelijkwaardig gebruik rondom het marktplein voor alle weggebruikers?





+
●
○

Thema 2

Ontspanning - Recreatie - Evenementen

Plaats voor recreatie en minder verharding.



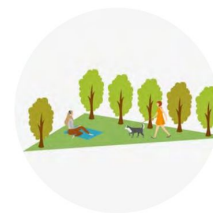
Publieke voorziening

- Infoborden historische karakter
- Fietsenstalling verspreiden
- Frituur is een blijver



De dries

- De volledige dries groen
- Minimaal verharden, niet specifiek voor evenementen



- Groene driehoek doortrekken
- Authentieke zaken accentueren
- Groen concentreren rond pool
- Meer groen, minder verharding



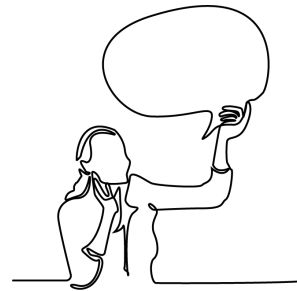
HOE DE DRIES HERSTELLEN

Helemaal
niet akkoord

Groen en bomen doortrekken tot aan de punt van de dries ipv parkeerplaatsen

4.3

Helemaal
akkoord



72



10

Wortelpoel & watervoorziening

- Origineel karakter en look behouden
- Meer groen rondom het water
- Geen 'speelplas'



Beleving

**Bomen doortrekken tot aan
de punt**

ca. 1870

Historisch Archief Berlaar
www.kempensergoed.be

Berlaer 4 Sept. 1803.
Vriend Poni
Zoals ge weet is het Londens Ber
kennis, ik w. wacht dus alle pleure
Beste gratten
O Crombuc



en omstreken. Berlaer, Dorpsplaats.

Beleving

**Bomen doortrekken tot aan
de punt**

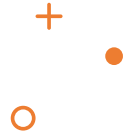
ca. 1900

Historisch Archief Berlaer
www.kempensergoed.be

Ontwerpuitdagingen

1. Hoe kunnen we het historisch kader benadrukken en het marktplein maximaal vergroenen?
2. Hoe kan de wortelpoel meer tot zijn recht komen en toch het oorspronkelijke karakter in de verf zetten, zonder een 'speelplas' te worden?
3. Hoe kan er ruimte voorzien worden voor evenementen zonder extra verharding aan te leggen?





Thema 3

Parkeren

Ruimte voor lang parkeren aan randparking, en kort parkeren rondom de markt



Parkeren

- Enkel kort parkeren op de markt
- Lang parkeren in nabije omgeving



WAAR MOET KORTPARKEREN MOGELIJK ZIJN



‘Kortparkeren, rekening houdend met de locatie van handelszaken.’

‘Signaal geven om niet voor kleine afstanden de auto te nemen.’



HOE CREËREN WE RUIMTE AAN DE WESTKANT VAN DE MARKT (SMIDSTRAAT)



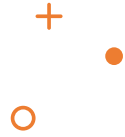
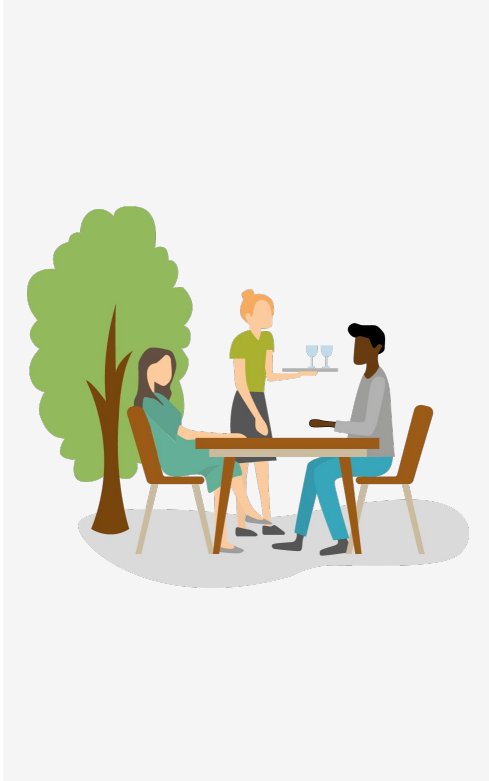
‘Objectief bekeken, is deze kant de meest ideale locatie voor horeca.’

‘Er moet gekeken worden naar het totaalplaatje.’

Ontwerpuitdagingen

1. Nabij welke handelaarslocaties moet kortparkeren mogelijk zijn?
2. Hoe kunnen we auto's sturen om bij de voorziene 'randparkings' te parkeren?





Thema 4

Winkel & horeca

Ruimte voorzien voor terrassen en een aangename ontspannende omgeving



- Respect voor het groene karakter en historische
- Toegankelijke horecazaken en handelspanden



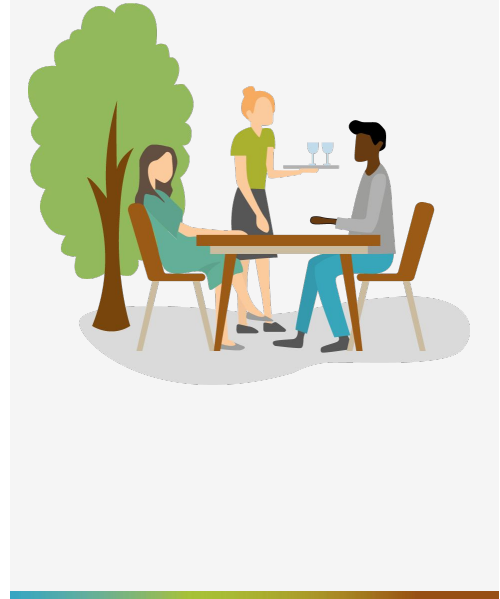
HOE DE DRIES HERSTELLEN?



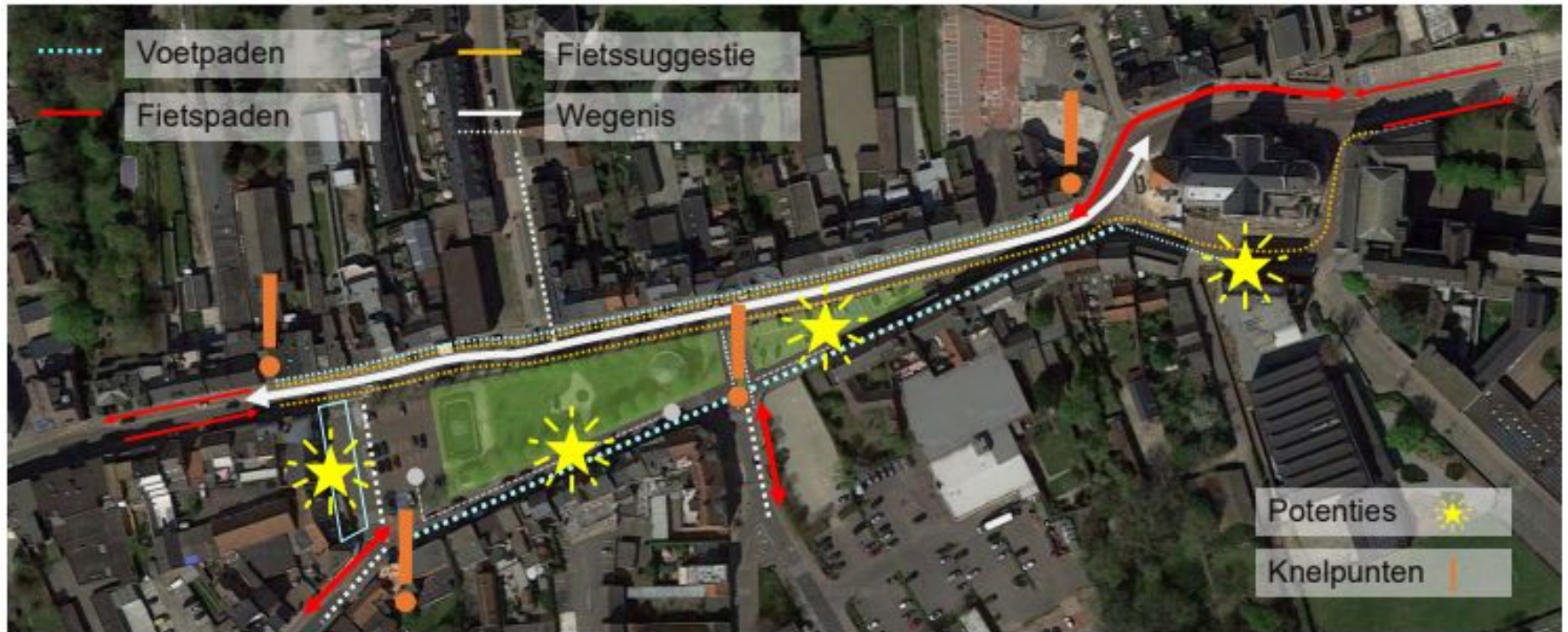
‘Noordkant van de markt krijgt meer zon, terrassen daar lokaliseren.’

Ontwerpuitdaging

Hoe voorzien we optimaal toegankelijkheid voor horeca en handelaars, wanneer de parking op de markt gereduceerd wordt en de zuidkant autoluw wordt?



Huidige circulatie





Vervolgstappen

Ontwerpbureau

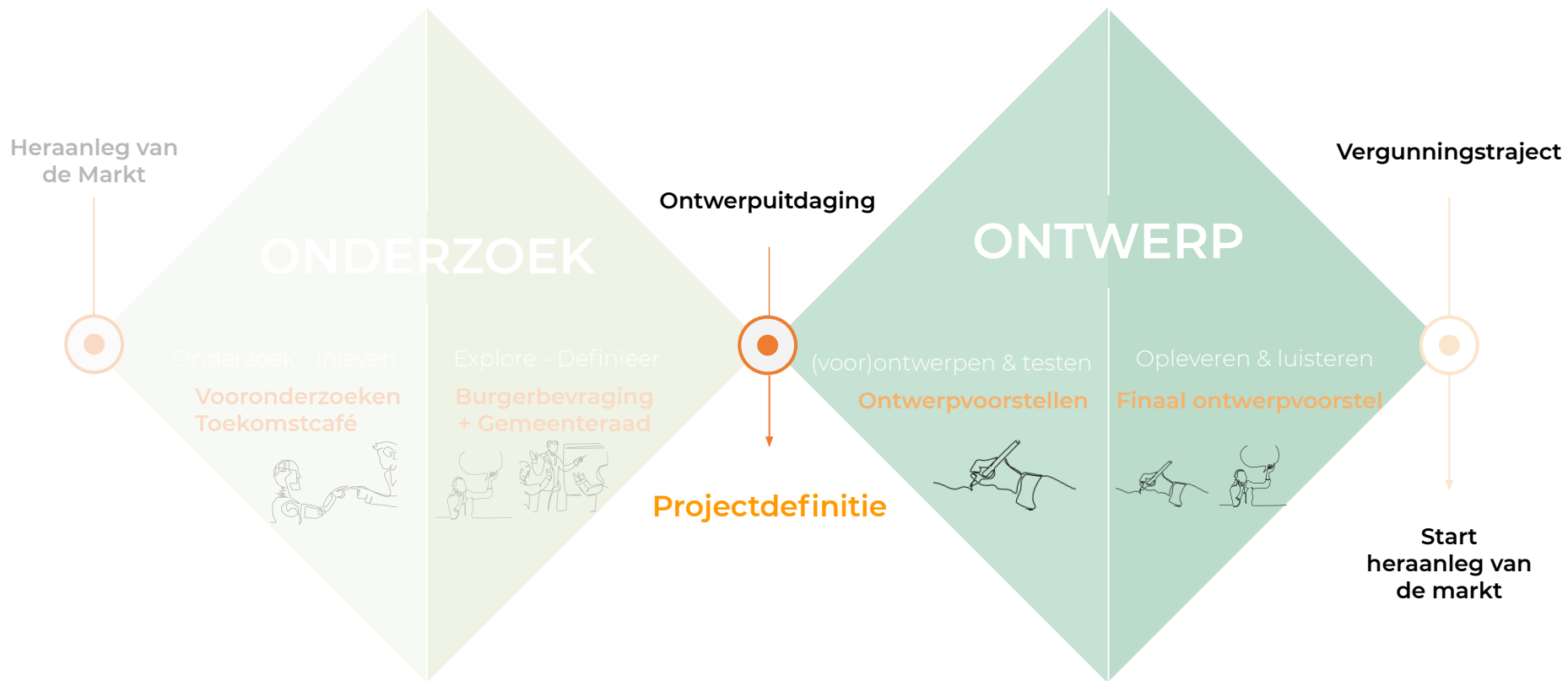
Tijdsplanning

Projectdefinitie

Planning



Aanpak



Projectdefinitie

Verbeteren van de verkeersleefbaarheid

Terugdringen van gemotoriseerd verkeer

Alternatieve circulatie op het plein

Oneigenlijk gebruik door wagens

Aandacht voor
verkeersveiligheid

Gelijkwaardiger gebruik van

het OD

Afdwingen van max.
snelheid

Perceptie van
verkeersonveiligheid

Historische toestand
integreren

Creëren van verblijfsruimte

Versterken van de groenstructuur

Inpasbaarheid van evenementen

Totaalbeleving

Aansluit op het ontwerp en het materiaalgebruik
van de vernieuwde kerkomgeving

Eenvoudige maar, krachtige uitstraling

Lokale materialen en beplantingen

Bereikbaarheid van
de handelaars

Uitbreiden van de randparkings

Reduceren van pp voor
langparkeerders

Kortparkeerders op
welgekozen locaties

Projectdefinitie

Verbeteren van de verkeersleefbaarheid

Terugdringen van gemotoriseerd verkeer

Alternatieve circulatie op het plein

Oneigenlijk gebruik door wagens

Historische toestand integreren

Creëren van verblijfsruimte

Versterken van de groenstructuur

Inpasbaarheid van evenementen

Aandacht voor verkeersveiligheid

Gelijkwaardiger gebruik van het OD

Afdwingen van max. snelheid op het ontwerp en het materiaalgebruik

Perceptie van verkeersonveiligheid

de vernieuwde kerkomgeving

Eenvoudige maar, krachtige uitstraling

Lokale materialen en beplantingen

Totaalbeleving

Bereikbaarheid van de handelaars

Uitbreiden van de randparkings

Reduceren van pp voor langparkeerders

Kortparkeerders op welgekozen locaties

Projectdefinitie

Verbeteren van de verkeersleefbaarheid

Terugdringen van gemotoriseerd verkeer

Alternatieve circulatie op het plein

Oneigenlijk gebruik door wagens

Aandacht voor verkeersveiligheid

Gelijkwaardiger gebruik van

het OD

Afdwingen van max. snelheid

Perceptie van verkeersonveiligheid

Historische toestand integreren

Creëren van verblijfsruimte

Versterken van de groenstructuur

Inpasbaarheid van evenementen

Totaalbeleving

Aansluit op het ontwerp en het materiaalgebruik van de vernieuwde kerkomgeving

Eenvoudige maar, krachtige uitstraling

Lokale materialen en beplantingen

Bereikbaarheid van de handelaars

Uitbreiden van de randparkings

Reduceren van pp voor langparkeerders

Kortparkeerders op welgekozen locaties

Projectdefinitie

Verbeteren van de verkeersleefbaarheid

Terugdringen van gemotoriseerd verkeer

Alternatieve circulatie op het plein

Oneigenlijk gebruik door wagens

Aandacht voor
verkeersveiligheid

Gelijkwaardiger gebruik van

het OD

Afdwingen van max.
snelheid

Perceptie van
verkeersonveiligheid

Historische toestand
integreren

Creëren van verblijfsruimte

Versterken van de groenstructuur

**Bereikbaarheid van
de handelaars**

Inpasbaarheid van evenementen

Uitbreiden van de randparkings

Totaalbeleving

Reduceren van pp voor
langparkeerders

Aansluit op het ontwerp en het materiaalgebruik
van de vernieuwde kerkomgeving

Kortparkeerders op
welgekozen locaties

Eenvoudige maar

Lokale materialen en beplantingen

Projectdefinitie

Verbeteren van de verkeersleefbaarheid

Terugdringen van gemotoriseerd verkeer

Alternatieve circulatie op het plein

Oneigenlijk gebruik door wagens

Aandacht voor verkeersveiligheid

Gelijkwaardiger gebruik van

het OD

Afdwingen van max.

snelheid

Perceptie van

verkeersonveiligheid

Historische toestand integreren

Creëren van verblijfsruimte

Versterken van de groenstructuur

Inpasbaarheid van evenementen

Totaalbeleving

Aansluit op het ontwerp en het materiaalgebruik van de vernieuwde kerkomgeving

Eenvoudige maar, krachtige uitstraling

Lokale materialen en beplantingen

Bereikbaarheid van de handelaars

Uitbreiden van de randparkings

Reduceren van pp voor

langparkeerders

Kortparkeerders op

welgekozen locaties

Projectdefinitie

Verbeteren van de verkeersleefbaarheid

Terugdringen van gemotoriseerd verkeer

Alternatieve circulatie op het plein

Oneigenlijk gebruik door wagens

Aandacht voor verkeersveiligheid

Gelijkwaardiger gebruik van

het OD

Afdwingen van max.

snelheid

Perceptie van verkeersonveiligheid

Historische toestand integreren

Creëren van verblijfsruimte

Versterken van de groenstructuur

Inpasbaarheid van evenementen

Totaalbeleving

Aansluit op het ontwerp en het materiaalgebruik van de vernieuwde kerkomgeving

Eenvoudige maar, krachtige uitstraling

Lokale materialen en beplantingen

Bereikbaarheid van de handelaars

Uitbreiden van de randparkings

Reduceren van pp voor langparkeerders

Kortparkeerders op welgekozen locaties